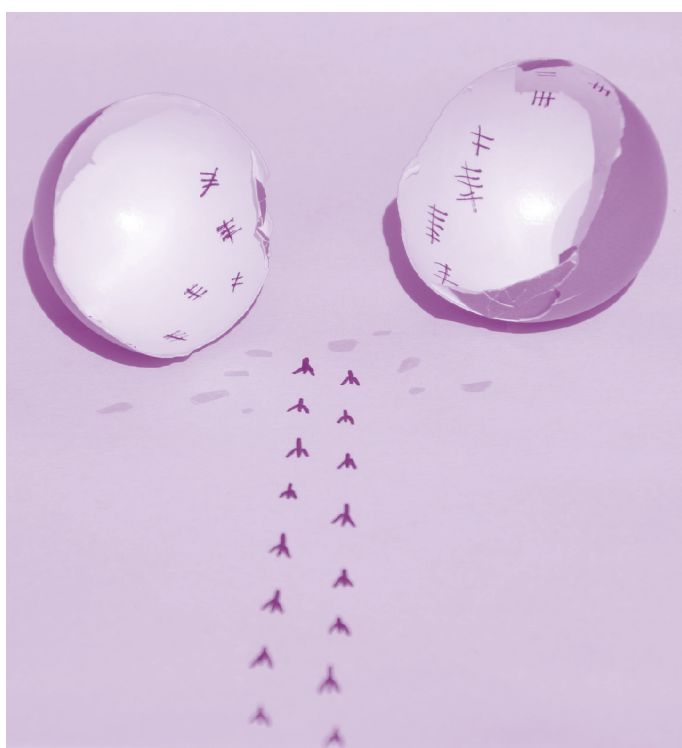


## À NOTER



[En savoir plus](#)

### Appel à projet Culture et Santé 21

Dans le contexte de la crise sanitaire, l'appel à projet annuel *Culture et Santé* est exceptionnellement organisé en deux sessions.

Close depuis le 1<sup>er</sup> février, la 1<sup>ère</sup> session a permis de recueillir un nombre important de candidatures avec une proportion significative de nouveaux établissements, signe d'une belle vitalité du programme et d'une nécessité de culture en réaction à la crise.

Quelques chiffres > 51 candidatures annuelles et 17 contractuelles reçues, soit 64% du nombre moyen de candidatures enregistrées sur une année habituelle.

Par territoire > Ain (7), Allier (1), Ardèche (7), Drôme (3), Haute-Savoie (4), Haute-Loire (4), Isère (11), Loire (8), Puy-de-Dôme (3), Rhône (15), Savoie (5).

Les établissements pourront contacter interSTICES à partir du 26 avril pour connaître les résultats.

Calendrier de la 2<sup>ème</sup> session

Lancement le 3 mai

Date limite de dépôt des dossiers le 21 juin

Commission les 16 et 17 septembre

## RETOUR SUR

### Les Rencontres Pros d'interSTICES

Le 9 mars, une trentaine d'adhérents s'est réunie en visio pour la 9<sup>e</sup> édition des Rencontres Pros de l'association. Au programme, transmission d'outils pédagogiques, temps réflexifs et d'analyse, expérience de concert en livestream ou encore ateliers de pratique artistique...

Un immense merci aux intervenants et artistes Julien Daillière, Virginie Basset, Anne Maregiano, Ingrid Saumur et Samuel Taussat pour avoir joué le jeu avec succès de ce format expérimental !

Rendez-vous en juillet pour les prochaines Rencontres Pros que nous devrions pouvoir organiser cette fois-ci en présentiel.



## À DÉCOUVRIR



### Dé-plier le dehors

De juin 2018 à mai 2019, en compagnie de l'artiste plasticienne Nathalie Charmot, plus d'une soixantaine d'enfants et d'adolescents accompagnés par les équipes de l'IME André Roanet, de l'IME Château de Taron et de l'ITEP Marx Dormoy situés sur le territoire roannais, se sont initiés à l'origami, l'art de plier le papier selon la tradition japonaise. Découvrez l'édition papier et l'album sonore, objets-traces de ce projet.

[En savoir plus](#)

### La Traversée

Au cours de quatre jours de résidence, en partenariat avec Le Vellein, scènes de la CAPI, l'auteure et photographe Stéphanie Nelson a réalisé 300 clichés et 16 interviews auprès des patients et professionnels du Centre de Rééducation Fonctionnelle Saint Vincent de Paul, à Bourgoin-Jallieu. A partir de ces images et paroles recueillies, l'artiste a ensuite réalisé un film photographique que nous vous proposons de découvrir.

[En savoir plus](#)



### Dessine-moi Accueil Savoie Handicap

En 2019 et 2020, l'auteur et illustrateur de bande dessinée Clément Rizzo est allé à la rencontre des personnes accompagnées et des professionnels d'Accueil Savoie Handicap (ASH) pour poser son regard sur les rééducations, les soins, les temps éducatifs, l'école et les séances de sports qui animent le quotidien de l'établissement. L'album *Dessine-moi Accueil Savoie Handicap* présente une douzaine de planches ainsi qu'un assemblage de croquis, fruit de l'exploration par l'artiste des différents dispositifs d'ASH.

[En savoir plus](#)



## AGENDA

Dans le contexte sanitaire actuel, les manifestations publiques des projets *Culture et Santé* sont pour l'heure reportées. La rubrique agenda reprendra son cours dès qu'il sera de nouveau possible d'organiser ce type d'événements.

En attendant de pouvoir nous retrouver ensemble autour de ces expériences sensibles, interSTICES vous propose de suivre son projet vidéo *enVIES*, à la rencontre des porteurs de projets en temps de crise. Le 6<sup>ème</sup> volet de notre série est à vivre en compagnie de Coline Rogé, chef de projet de la Ferme du Vinatier, à Bron, Métropole de Lyon.

Les comités locaux *Culture et Santé* continuent aussi de se réunir. Prochain rendez-vous du comité local de l'Ain le mercredi 17 mars à 10h.



## ADHÉRENTS ? MAIS ENCORE...

Lettre d'information d'interstices, association de coopération Culture et Santé en Auvergne-Rhône-Alpes réunissant des professionnels et des établissements sanitaires, médico-sociaux, culturels et artistiques.

**Direction de la publication :**  
Bruno Pagliano, président  
Séverine Legrand, directrice

**Rédaction :**  
Sylvain Riou, chargé de missions

**Graphisme :**  
Perluette - Jérôme Séjourné et  
Charline Bourbon

**Crédits photographiques :**  
Invierlerlin, interSTICES, Stéphanie Nelson, Nathalie Charmot, Clément Rizzo, Juliette Pégon, La Fédération, Association Saint-Dominique

**interSTICES**  
CH Le Vinatier (Bâtiment 238)  
BP 300 39  
95 bd Pinel 69 678 BRON Cedex  
04 81 92 56 27  
[contact@interstices-auvergnherhonealpes.fr](mailto:contact@interstices-auvergnherhonealpes.fr)

Remerciements à tous les contributeurs.

Avec le soutien du ministère de la Culture - DRAC Auvergne-Rhône-Alpes, de l'Agence régionale de santé Auvergne-Rhône-Alpes et de la Région Auvergne-Rhône-Alpes, dans le cadre du programme régional *Culture et Santé*.

Vous recevez cette lettre électronique car nous pensons que notre démarche peut vous intéresser. Selon les usages, les textes en vigueur (loi 78-17 du 06/01/78 CNIL) et par déontologie, vous disposez d'un droit d'accès et de rectification aux données vous concernant et vous pouvez vous désinscrire sur simple demande. Le cas échéant, merci de nous retourner ce message avec la mention STOP (adresse : [contact@interstices-auvergnherhonealpes.fr](mailto:contact@interstices-auvergnherhonealpes.fr)). Votre adresse sera définitivement supprimée dans les plus brefs délais.



**La Région**  
Auvergne-Rhône-Alpes



### Association Saint-Dominique

L'association Saint-Dominique est un acteur important de l'accueil et de l'accompagnement des personnes âgées sur le nord du département de la Haute-Loire. Elle défend l'inscription des résidents dans leur environnement et la cité en développant des partenariats forts pour favoriser le maintien d'une vie sociale tout en valorisant la personne. En ce sens, elle participe à divers projets culturels sur son territoire.

[En savoir plus](#)

### La Fédération / Cie Philippe Delaigue

Après avoir fondé et dirigé la Comédie de Valence en 1997, l'auteur et metteur en scène Philippe Delaigue crée La Fédération à Lyon. La Fédération est Associée depuis septembre 2017 à Château-Rouge - Scène conventionnée au titre des Nouvelles écritures du corps et de la parole situé à Annemasse. Elle a répondu positivement à l'appel de son Directeur, Frédéric Tovany, à rejoindre leur Coopérative de l'Imaginaire en faisant de Philippe Delaigue le nouvel artiste associé à ce lieu.

[En savoir plus](#)



## LE RÉSEAU ENTRELACS, C'EST QUOI ?

### Un membre présenté chaque mois



**entrelacs**  
réseau  
culture  
santé

jardiniers, cuisiniers et chargés d'entretien des locaux en situation de handicap. Les activités de cet Esat (Établissement de service et d'aide par le travail) ont été pensées pour la gestion du Chai de La Bulle Bleue, ouvert à toutes les expressions et à tous les publics. Cette structure pilote Culture Santé Handicap et Dépendance en région Occitanie met à disposition ses savoir-faire et ses moyens techniques pour assurer une qualité de travail et une visibilité à des initiatives artistiques locales et nationales mobilisant des personnes en situation de handicap.

[En savoir plus](#)

Entrelacs - Espace National de Travail, Ressources, Echanges et Liens entre Arts, Culture et Santé, réunit des structures qui en commun ont une mission d'appui et de pôle ressources dans les domaines de la culture et de la santé.

Lieu de fabrique artistique et culturel basé à Montpellier, [La Bulle Bleue](#) est animée par une équipe de comédiens, techniciens du spectacle, chargés d'accueil du public,

Les activités de cet Esat (Établissement de service et d'aide par le travail) ont été pensées pour la gestion du Chai de La Bulle Bleue, ouvert à toutes les expressions et à tous les publics. Cette structure pilote Culture Santé Handicap et Dépendance en région Occitanie met à disposition ses savoir-faire et ses moyens techniques pour assurer une qualité de travail et une visibilité à des initiatives artistiques locales et nationales mobilisant des personnes en situation de handicap.