



FOLILLUSION

Culture nomad
Dispositif Culture et Santé
au Centre Psychothérapique de l'Ain
∞ 2015 ∞



Culture NoMad

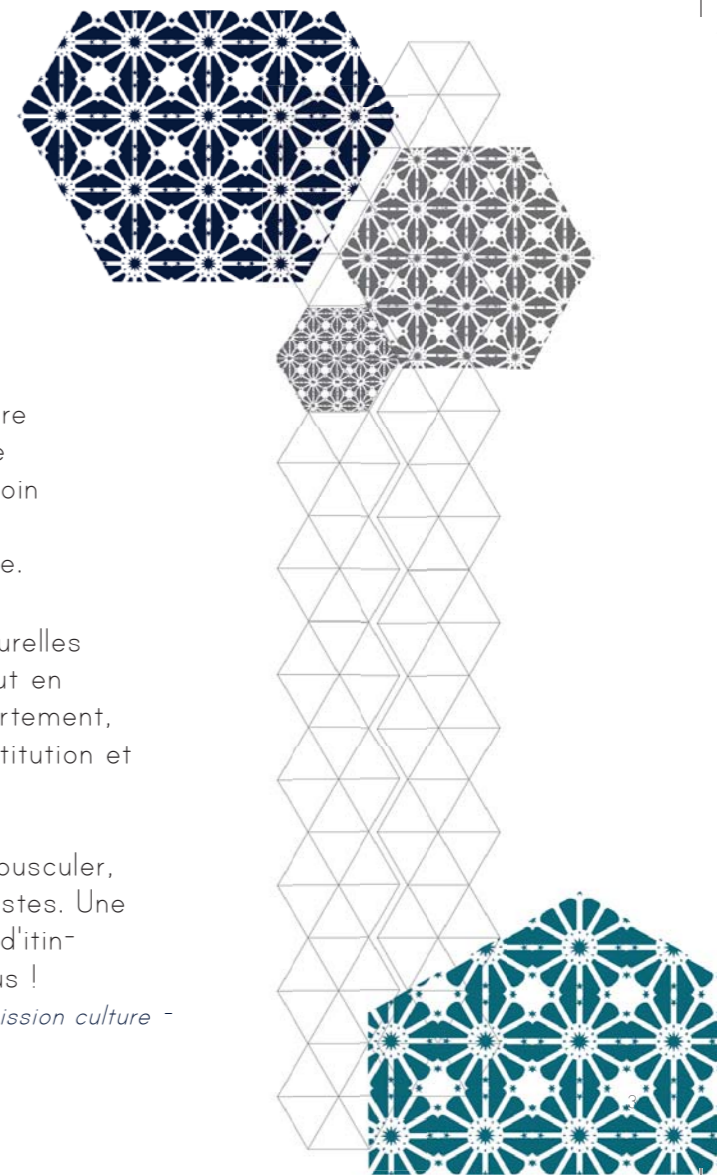
Culture et Santé

Le dispositif Culture et Santé du CPA évolue et se développe chaque année un peu plus, répondant aux objectifs initiaux de décroisement de l'hôpital, de destigmatisation et permettant surtout l'accès à la culture et à la création artistique pour tous. Ce dispositif, né de l'envie de proposer des espaces d'expressions hors du soin mais néanmoins à l'hôpital trouve cette année un nouvel envol avec la création de son nom, de son identité propre.

∞ Culture NoMad devient donc le dispositif d'actions culturelles et artistiques du Centre Psychothérapique de l'Ain et, tout en préservant ses fondements, part à la rencontre du département, de l'extra-hospitalier pour faire du lien entre artistes, institution et usagers.

∞ Culture NoMad souhaite ainsi lier mais aussi décaler, bouculer, déplacer nos regards par la présence d'oeuvres et d'artistes. Une histoire de mouvements, de rebonds, d'illusions folles et d'itinerrances mais avant tout une histoire collective avec vous !

- La commission culture -



CONFERENCE

«QUELLE PLACE POUR LA CULTURE À L'HÔPITAL ?»

PAR GILLES HERREROS, PROFESSEUR DE SOCIOLOGIE,
UNIVERSITÉ LYON 2, MEMBRE DU CENTRE MAX WEBER

La présence d'actions culturelles dans les établissements de soins est loin d'être nouvelle, pourtant elle suscite encore aujourd'hui, dans un contexte de crise, bon nombre d'interrogations, parfois même de polémiques.

La culture, en ce qu'elle comprend d'ouverture aux autres, d'expressions du monde et de développement des regards et de l'imaginaire est un vecteur de liens, de compréhension et de vivre-ensemble. Elle considère la personne hospitalisée comme citoyenne d'une société où la maladie ne doit pas provoquer l'isolement. Quelle place peut-on donner à l'art et la culture dans nos établissements sanitaires ? Comment l'envisager à la lumière des transformations récentes de l'Institution ?

En prenant pour appui son rapport réalisé en 2009 et intitulé " Culture-Hôpital, de l'expérimentation à l'institutionnalisation " Gilles Herreros retracera l'histoire de la culture à l'hôpital et explicitera les enjeux et problématiques qu'elle soulève aujourd'hui.

SEMAINES NATIONALES D'INFORMATION SUR LA SANTÉ MENTALE

2015



Thématique annuelle:
ÊTRE ADOLESCENT AUJOURD'HUI

Les Semaines d'Information sur la Santé Mentale (SISM) ont lieu chaque année depuis 26 ans. Elles sont l'occasion de construire des projets en partenariat et de sensibiliser le grand public aux questions de santé mentale et de pathologies psychiques.

Sur le département de l'Ain, de nombreuses structures se sont fédérées afin de proposer un programme commun riche en rencontres.

Culture NoMad, EN PARTENARIAT AVEC L'ASSOCIATION LA MAISON DU THÉÂTRE DE JASSERON ET LA COMPAGNIE BANDE D'ART ET D'URGENCE, propose dans ce cadre 2 SPECTACLES DE THÉÂTRE pour échanger autour de la thématique nationale et se rencontrer autrement.

POUR VOIR LE PROGRAMME
COMPLET DES SISM :

WWW.CPA01.FR

WWW.COORDINATION01.FR

SISM Théâtre
19 mars

DE 10H30 À 12H
ET DE 14H30 À 16H
SALLE MOLIÈRE – CPA
RÉSERVATIONS OBLIGATOIRES
AU 04 74 52 24 69 OU
CULTURE_SANTE@CPA01.FR
GRATUIT
ATTENTION : POUR
PROFESSIONNELS DE SANTÉ ET
PERSONNES HOSPITALISÉES À
PARTIR DE 10 ANS
PLUS D'INFORMATIONS :
WWW.BANDEDARTETDURGENCE.
BLOGSPOT.FR

ALPHONSE

ou les aventures extraordinaires de Pierre-Paul-René, un enfant doux, monocorde et qui ne s'étonne jamais de rien

DE WAJDI MOUAWAD
PAR LA CIE BANDE D'ART ET D'URGENCE

Alphonse a disparu, il n'est pas rentré de l'école un soir, et, depuis, tout le monde le cherche: sa famille s'inquiète, la police enquête, à l'école, on se renseigne. Alphonse, lui, marche sur un chemin de campagne et fait face à la plus grande expérience de sa jeune vie : l'invisible. Alors que rien ni personne ne l'avait préparé à une telle rencontre, voilà que surgissent en lui, à travers les forces de la nuit, des personnages réels et imaginaires peuplant les coulisses du rêve et de l'amour.

Après le spectacle, une rencontre avec les artistes de la compagnie Bande d'Art et d'Urgence et le public présent est prévue.



MONSTRES L'ETERNITE DURE 1 MINUTE

DE CORINNE MERIC ET PASCAL BRULLEMANS
PAR LA CIE BANDE D'ART ET D'URGENCE



C'est l'histoire d'une minute. Cette minute, nous la passons avec Nelly, une adolescente. Seule dans sa chambre, elle attend un résultat qui pourrait changer sa vie. Le temps s'étire, son esprit s'emballe.

Des dialogues à une voix, à la fois drôles et tragiques, qui amèneront l'adolescente à ouvrir une porte sur le monde extérieur.

Monstres, parle de toutes les premières fois, des passions, de tous ces moments d'incertitudes, des fantômes qui accompagnent chacun et chacune, de nos fragilités. Si l'adolescence est un concentré de toutes ces émotions rencontrées tout au long de la vie, alors Monstres nous parle à tous.

Pour cette clôture, un partenariat spécifique a été monté avec le Centre de Planification et d'Éducation Familiale de Bourg-en-Bresse et la Maison Départementale des Adolescents.

A l'issue de la représentation, un échange avec la salle et ces structures permettra d'approfondir certaines questions exprimées dans le spectacle.

Théâtre
28 mars
en clôture
SISM

DE 20H00 À 21H30
SALLE DES FÊTES D'ETREZ
RÉSERVATIONS CONSEILLÉES
AU 04 74 52 24 69 OU
CULTURE_SANTE@CPA01.FR
GRATUIT
TOUS PUBLIC
À PARTIR DE 12 ANS
PLUS D'INFORMATIONS :
WWW.BANDEDARTETDURGENCE.
BLOGSPOT.FR

PROJET OUVERT À TOUS !

INFORMATIONS AU
04 74 52 24 69
(CULTURE NOMAD)
OU AU
04 74 52 27 31
(CMP OYONNAX)

MEMOIRE POUR TOUS

rue des bains au fil de l'eau ...

INTERVENTIONS DE L'ARTISTE PEINTRE
JEAN-XAVIER RENAUD

Quand les habitants d'un quartier se questionnent, font des recherches sur leur histoire commune, celle qui fabrique des objets oubliés tellement ils sont quotidiens ; quand certains s'essayent au jeu du trompe-l'œil, d'un coup de pinceau ; cela donne une fresque qui ressemble à un inventaire, une sorte de cabinet de curiosité d'objets en tous genres qui font la mémoire d'un quartier.

C'est ce que propose de réaliser le **CENTRE MÉDICO PSYCHOLOGIQUE ADULTES D'OYONNAX** dans le cadre du nouvel appel à projet Culture NoMad pour les structures extra-hospitalières.



A l'origine : des bâtiments qui disparaissent et un paysage urbain en évolution, au bord de la rivière nommée Le Lange, à Oyonnax. Pour tenter de garder une mémoire des lieux et retracer le parcours de ce quartier qui n'a eu cesse de se transformer, le CMP fait appel au **MUSÉE DU PEIGNE ET DE LA PLASTURGIE D'OYONNAX, AUX ARCHIVES MUNICIPALES** ainsi qu'à tous ceux qui peuvent apporter leurs témoignages .

De ces collectes de paroles et de mémoires seront extraits des objets représentant le quartier. Objets rêvés et fabriqués dans ces murs, ces maisons, ces immeubles, au temps des machines et de l'artisanat manuel.

Puis, pour concrétiser l'inventaire en trompe-l'œil, l'artiste peintre Jean-Xavier Renaud viendra accompagner les participants sur plusieurs séances et métamorphoser ainsi, par la peinture, un mur en tableau géant !

CALENDRIER

- ∞ JANVIER À MARS : COLLECTE DE PAROLES, MÉMOIRES SUR LE QUARTIER, L'HISTOIRE DE LA RUE ...
- ∞ AVRIL À JUIN : DES SÉANCES HEBDOMADAIRES POUR PEINDRE ET CRÉER UN TROMPE-L'ŒIL, AVEC JEAN-XAVIER RENAUD.
- ∞ JUILLET : INAUGURATION DE LA FRESQUE !



GUILLAUME BERTRAND, ARTISTE DE CIRQUE ET METTEUR EN SCÈNE, A BESOIN DE NOUS, DE VOUS, POUR IMAGINER LES IMAGES, LES AMBIANCES SONORES, LES OBJETS À INTÉGRER DANS SON SPECTACLE.

VENEZ PARTICIPER À LA RÉFLEXION ET À LA FABRICATION DE LA NOUVELLE CRÉATION DE LA COMPAGNIE ET APPORTER VOS IDÉES ET COMPÉTENCES À CETTE AVENTURE CRÉATIVE !

LES PANTINS

création d'un spectacle de cirque technologique
LA COMPAGNIE DU 13ÈME QUAI

"Un espace clos, une chambre, 3 frères.
Pour passer le temps, ils inventent des jeux et échafaudent des plans pour organiser leur propre monde. Le monde de l'enfance, avec sa naïveté et sa cruauté, va instaurer des règles..."

Les Pantins est une réflexion positive et onirique sur la manipulation et le monde de l'enfance.

RIEN N'EST ACQUIS, RIEN N'EST CERTAIN, TOUT EST MOUVANT, AINSI EST FAIT LE MONDE ... "

Ainsi démarre l'envie. L'envie d'un spectacle qui rassemble artistes professionnels et publics, tout au long de sa fabrication, pour nourrir sa forme finale.



3 GROUPES DE RECHERCHES CRÉATIVES / 3 LIEUX SUR LE DÉPARTEMENT / UNE ÉQUIPE D'ACROBATES, MUSICIENS, JONGLEURS ET TECHNICIENS PROFESSIONNELS / 1 SPECTACLE QUI PARTIRA JOUER DANS LES THÉÂTRES DE FRANCE

CRÉATION SONORE

LIEU : BOURG-EN-BRESSE, CPA -
SITE DE SAINT-GEORGES

DATE: 08 AVRIL - 20 MAI -
10 SEPTEMBRE - 22 SEPTEMBRE -
23 OCTOBRE

COMMENT ENREGISTRER DES BRUITS DE PAS ? QUELLE AMBIANCE SONORE DONNER À CETTE SCÈNE ? TRITURER, MALAXER, BRUITS DE PAPIERS, CHANTER À TUE-TÊTE OU MURMURER, TRANSFORMER LES SONS DE LA VIE ET EN FAIRE DES MÉLODIES...

INFORMATIONS ET INSCRIPTIONS AUX DIFFÉRENTS ATELIERS AU
04 74 52 24 69 OU CULTURE_SANTE@CPA01.FR
PLUS D'INFORMATION SUR LA COMPAGNIE DU 13ÈME QUAI :
WWW.COMPAGNIE13QUAI.COM

* «CENTRE D'ACCUEIL À TEMPS PARTIEL»

UNE PRODUCTION EN COURS DE LA COMPAGNIE DU 13ÈME QUAI
AVEC LE SOUTIEN DE : LA SACD / PROCESSUS CIRQUE - L'EPCC, THÉÂTRE DE BOURG-EN-BRESSE - LE CENTRE PSYCHOTHÉRAPIQUE DE L'AIN - L'UNIVERSITÉ DE LYON 1 - LA CITÉ DU CIRQUE MARCEL MARCEAU DU MANS- LE LABORATOIRE D'ACOUSTIQUE DE L'UNIVERSITÉ DU MAINE AU MANS- LES SUBSTANCES DE LYON

CRÉATION VISUELLE

LIEU : CHÂTILLON-SUR-CHALARONNE,
AU CENTRE SOCIO-CULTUREL
LA PASSERELLE ET AU CATTTP*

DATE : 09 AVRIL - 21 MAI -
11 SEPTEMBRE - 21 OCTOBRE -
22 OCTOBRE

FABRIQUER UNE BIBLIOTHÈQUE D'IMAGES ET CHERCHER COMMENT L'INTÉGRER AU SPECTACLE... FILMER LE VENT, UNE FLEUR QUI SE FANE, CRÉER L'ILLUSION DE L'EAU, DE LA NUIT, FILMER LA MATIÈRE DE PRÊT OU DE LOIN ET EN EXTRAIRE LA SOURCE D'UNE ÉMOTION...

CRÉATION PLASTIQUE

LIEU : FERNEY-VOLTAIRE,
AU CATTTP*

DATE : 10 AVRIL - 22 MAI -
03 JUILLET - 21 SEPTEMBRE -
20 OCTOBRE

RECHERCHE DE SURFACES, DE TEXTURE ET DE MATÉRIAUX. COMMENT FABRIQUER ACCESSOIRES ET ÉLÉMENT DE DÉCORS ? COMMENT TRANSFORMER UN OBJET POUR LE DÉTOURNER, LE MANIPULER ET JONGLER AVEC ? LES OBJETS DU QUOTIDIEN DEVIENNENT PETITS MANÈGES, DOUDOUS ET JOUETS...

LES PREMIÈRES REPRÉSENTATIONS DU SPECTACLE AURONT LIEU DÉBUT DÉCEMBRE 2015 AU THÉÂTRE DE BOURG-EN-BRESSE.

PLUS D'INFORMATIONS EN COURS D'ANNÉE SUR WWW.THEATRE-BOURG.COM
LA COMPAGNIE DU 13ÈME QUAI EST COMPAGNON DE SAISON DE L'EPCC-THÉÂTRE DE BOURG-EN-BRESSE.

La Folle rentrée
Spectacle

12

septembre

17h

(DURÉE : 40 MINUTES)

CHAPELLE DU CPA

RÉSERVATIONS CONSEILLÉES

AU 04 74 52 24 69 OU

CULTURE_SANTE@CPA01.FR

GRATUIT

POUR TOUS PUBLICS À PARTIR

DE 7 ANS.

PLUS D'INFORMATIONS :

WWW.COMPAGNIE13QUAI.COM

VERSUS 8.4

SPECTACLE
DE LA COMPAGNIE DU 13ÈME QUAI

Versus 8.4 est une chorégraphie acrobatique de cirque contemporain pour un homme seul en prise avec des machines.

Un homme, comme tout le monde, fragile. Un homme grain de sable à dérégler des engrenages.

Un homme et une monture de métal, entre paradoxes, croyances et évidences, humanité et rigueur.

Qui manipule qui ?

Guillaume Bertrand nous offre ici un autre regard dans sa création.

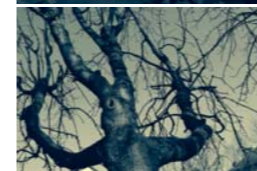
Le projet "Les Pantins" mené au CPA cette année est porté par cet artiste aux expressions multiples. Cette représentation est donc l'occasion pour nous de découvrir son univers avant l'aboutissement du spectacle de cirque "Les Pantins" au Théâtre de Bourg-en-Bresse (cf. page 10)



TRACES

SAINTE-MADELEINE ESSEULÉE

EXPOSITION DE PHOTOGRAPHIES
D'HERVÉ NEGRE...



... sous forme d'un diaporama invitant le visiteur à découvrir les lieux de l'hôpital Sainte-Madeleine à la fin des années 90, une fois patients et personnels partis.

Hervé Nègre fait ressurgir l'âme de ces gens qui l'ont habité, rend compte de "la nature en folie qui reprend ses droits en mangeant la pierre," découvre, au travers des reflets, deux mondes réels et irréels...

Entre l'intérieur et l'extérieur, retour sur les espaces intimes de ce lieu de soins alors déserté.

La Folle rentrée
Exposition

12

-

19

septembre

VERNISSAGE LE 12 SEPTEMBRE
À 17H

VISITE TOUS LES JOURS
DE 13H À 18H (SAUF LE
DIMANCHE)

CHAPELLE DU CPA
(À CONFIRMER)

GRATUIT

PLUS D'INFORMATIONS :
WWW.NERGHEREVE.COM

18h30

CHAPELLE DU CPA

(À CONFIRMER)

GRATUIT

PLUS D'INFORMATIONS

AU 04 74 52 24 69 OU

SUR WWW.CPA01.FR



LE JOUR OÙ LES MURS ONT RACONTÉ L'ASILE ET L'HÔPITAL ...

CONFÉRENCE,

PAR AGNÈS BUREAU, JOURNALISTE, AUTEURE DE « SAINT-GEORGES-
SAINTE-MADELEINE, DE L'ASILE À L'HÔPITAL » (M&G EDITIONS, 1998)

Briques, bois, béton... la psychiatrie possède une réalité physique faite de murs et de portes, de passages et de couloirs. A chaque époque sa géographie et son architecture.

À Bourg, l'histoire a commencé il y a sept siècles ou presque. Sept siècles pour passer du "Bicêtre" de Bourg à l'asile Sainte-Madeleine et Saint-Georges puis à l'hôpital psychiatrique...

La lente transformation des lieux et du bâti raconte à sa manière l'évolution des hommes et de la prise en charge de la maladie mentale.

Pendant une heure, cette conférence vous invite à parcourir l'histoire de l'hôpital en suivant un abécédaire d'architecte et de géographe. Illustrée de documents photographiques, la présentation sera également ponctuée de témoignages de professionnels ayant vécu les évolutions de la seconde moitié du XXe siècle.

La conférence se clôturera par une présentation des chantiers actuellement en cours et à venir au CPA.

A PAS DE GEANTS

EXPOSITION D'OEUVRES MONUMENTALES
DE NICOLAS LAVARENNE



Il y a quelque chose qui fascine dans les œuvres de Nicolas Lavarenne, entre la force des lignes et les lignes de force, entre le ciel et la terre, entre le détachement et l'appartenance à la gravité ... Guetteur sur échasses, équilibriste songeur ou simplement homme serein, nous partons à la conquête de notre imaginaire ou l'illusion nous interroge sur notre réalité ... jusqu'à l'envol ?

Né en 1953, fils d'artiste peintre, Nicolas Lavarenne est un sculpteur autodidacte.

Il commence à récolter les prix du public et l'attention du monde de l'art dès 1984. Aujourd'hui représentées par de prestigieuses galeries en Europe ses œuvres apparaissent dans de nombreuses collections publiques et privées à travers le monde.

ACCESSIBLE DE 10H À 18H

PARC DU CPA

GRATUIT

UNE RENCONTRE AVEC
NICOLAS LAVARENNE EST À
PRÉVOIR,

PLUS D'INFORMATIONS EN
COURANT D'ANNÉE
AU 04 74 52 24 69 OU
SUR WWW.CPA01.FR

Agenda

de saison

2015

Janv.

JANVIER
FEVRIER
MARS

MEMOIRES POUR TOUS, collecte d'objets / CMP d'Oyonnax

Fév.

Mardi 24 février - 18h

SOIRÉE D'OUVERTURE de la programmation 2015:
conférence de Gilles Herreros
QUELLE PLACE POUR LA CULTURE À L'HÔPITAL ? / CPA

Mars

Jeudi 19 mars - 10h30 et 14h30

SISM 2015 : représentations d'ALPHONSE, pièce de théâtre / CPA

Samedi 28 mars - 20h

SISM 2015 : représentation de MONSTRES, pièce de théâtre / Salle des fêtes d'Étrez

Avril

AVRIL - MAI - JUIN

MÉMOIRES POUR TOUS, ateliers de peinture / CMP d'Oyonnax

Du 08 au 10 avril

LES PANTINS, ateliers et résidence des artistes à Bourg-en-Bresse, Châtillon-sur-Chalaronne et Ferney-Voltaire

Mai

Du 19 au 22 mai

LES PANTINS, ateliers et résidence des artistes à Bourg-en-Bresse, Châtillon-sur-Chalaronne et Ferney-Voltaire

Juillet

Vendredi 3 juillet

LES PANTINS, atelier à Ferney-Voltaire



Sept.

Du 11 septembre au 11 novembre

LA FOLLE RENTREE ! : A PAS DE GÉANTS exposition d'oeuvres monumentales de Nicolas Lavarenne / CPA

10, 11 et 21, 22 septembre

LES PANTINS, ateliers et résidence des artistes à Bourg-en-Bresse, Châtillon-sur-Chalaronne et Ferney-Voltaire

Du 12 au 19 septembre

LA FOLLE RENTREE ! : TRACES, SAINTE-MADELEINE ESSEULÉE : installation de photographies d'Hervé Nègre / CPA

Samedi 12 septembre - 17h

LA FOLLE RENTREE ! : représentation de VERSUS 8.4 spectacle chorégraphique de la cie du 13ème quai + vernissage de l'exposition Traces , Sainte-Madeleine esseulée / CPA

Jeudi 17 septembre - 18h30

LA FOLLE RENTREE ! Conférence d'Agnès Bureau sur l'Histoire du Centre Psychothérapique de l'Ain / CPA

Oct.

Du 20 au 23 octobre

LES PANTINS, ateliers et résidence des artistes à Bourg-en-Bresse, Châtillon-sur-Chalaronne et Ferney-Voltaire

Déc.

Début décembre

REPRESENTATIONS des PANTINS, spectacle de cirque acrobatique de la cie du 13ème Quai et projet Culture NoMad 2015 / Théâtre de Bourg-en-Bresse



CULTURE NoMad

remerciements

Nous tenons à remercier Monsieur Vassallo, directeur du Centre Psychothérapique de l'Ain pour sa confiance et son soutien, les services techniques et logistiques pour leur aide et leur présence tout au long de l'année ainsi que tous les services intra et extra hospitaliers pour l'attention et l'engagement qu'ils portent à ces actions Culture NoMad. Merci également à Séverine Legrand de l'association InterSTICES Rhône-Alpes pour son accompagnement.

nos partenaires

Agnès Bureau, le Centre Social La Passerelle de Châtillon-sur-Chalaronne, la Commune d'Étrez, la Compagnie Bande d'Art et d'Urgence, la Compagnie du 13ème Quai, l'EPCC-Théâtre de Bourg-en-Bresse, la Ferme du Vinatier à Bron, Gilles Herreros, Hervé Nègre, Jean-Xavier Renaud, La Maison du Théâtre de Jasseron, le Musée du Peigne et de la Plasturgie d'Oyonnax, Nicolas Lavarenne, le PhotoClub Bressan, la SMAC-la Tannerie, la Ville d'Oyonnax.

Avec le soutien

du Ministère de la Culture et de la Communication-DRAC Rhône-Alpes, de l'Agence Régionale de Santé Rhône-Alpes et de la Région Rhône-Alpes, dans la cadre du programme régional Culture et Santé; du Conseil Général de l'Ain



Projets culturels, Culture NoMad et contenu textuel : Franceline Borrel

Conception graphique et visuelle : Kristelle Paré

Crédits photographiques p.6-7 : ©Michel CAVALCA / p.8 : ©Archives d'OYONNAX / p.10 : ©Cie du 13e QUAI / p.12 : ©J.S. BARDALOU / p.13 : ©Hervé NÈGRE / p.14 : ©Archive du CPA / p.15 : ©A. DRIANCOURT

° Ne pas jeter sur la voie publique °

CPA

N'HESITEZ PAS A NOUS CONTACTER !

COMMENT VENIR AU CENTRE PSYCHOTHERAPIQUE DE L'AIN ?

EN VOITURE: depuis le champ
de foire de Bourg-en-Bresse,
prendre direction LOUHANS, C.P.A.
St-Georges, continuer tout droit
jusqu'au rond-point du CPA

EN BUS: réseau TUB de
Bourg-en-Bresse, bus n°6 direction
VIRIAT-CARRONNIERS, arrêt *CPA*

CENTRE PSYCHOTHERAPIQUE DE L'AIN / Culture NoMad - Culture et Santé Franceline Borrel, responsable des projets culturels

Avenue de Marboz 01012 BOURG-EN-BRESSE cedex
Téléphone: 04 74 52 24 69

Mail: culture_sante@cpa01.fr ou franceline.borrel@cpa01.fr

Site web: www.cpa01.fr

Les manifestations et projets organisés par Culture NoMad-CPA sont
ouverts à TOUS et demeurent gratuits, sauf indications contraires
mentionnées dans ce programme.

L'équipe de Culture NoMad au CPA c'est

Une Commission culturelle engagée qui se réunit tous les mois pour réfléchir aux projets et les coordonner
avec Franceline Borrel.

