

# Aux interstices FÉV 2020 Culture & Santé

AGENDA

SE FORMER

SE RENCONTRER

À NOTER

À DÉCOUVRIR

## AGENDA DES MANIFESTATIONS

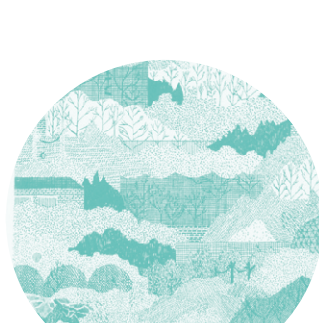


Jusqu'au 27.02.2020  
interSTICES  
[Variations sur le vital](#)  
Rhône  
Exposition

Jusqu'au 28.02.2020  
CH Le Vinatier - La Ferme  
du Vinatier  
[Etre ici](#)  
Rhône  
Exposition

Jusqu'au 31.03.2020  
Centre Hospitalier Saint  
Joseph Saint Luc  
[Habillage des ascenseurs  
panoramiques](#)  
Rhône  
Installation

Jusqu'au 17.05.2020  
CH de Saint-Cyr-au-  
Mont-d'Or / Musée de  
l'Imprimerie et de la  
Communication Graphique  
[Entre les lignes](#)  
Rhône  
Exposition



Jusqu'au 24.06.2020  
CH Le Vinatier - La Ferme  
du Vinatier  
[Dans la radio](#)  
Rhône  
Atelier

20.02.2020 - 12h30  
CH Le Vinatier - Pôle en  
Scènes  
[Le siffleur siffle Satie](#)  
Rhône  
Concert

27.02.2020 > 02.06.2020  
Centre Hospitalier  
Métropole Savoie  
[Hard-Care](#)  
Savoie  
Exposition



27.02.2020 19:30  
Centre Médical Rocheplane  
[Les années](#)  
Isère  
Spectacle

02.03.2020 > 31.03.2020  
Centre Hospitalier Saint  
Joseph Saint Luc  
[Roulez jeunesse !](#)  
Rhône  
Exposition

04.03.2020 > 31.03.2020  
Centre Hospitalier Saint  
Joseph Saint Luc  
[Conversations d'ici](#)  
Rhône  
Installation

07.03.2020 > 28.03.2020  
CHU de Saint-Etienne  
- Médiathèque de Saint-  
Etienne  
[Des nouvelles des  
vivants](#)  
Loire  
Exposition

09.03.2020 > 23.03.2020  
CHU de Saint-Etienne -  
Opéra de Saint-Etienne  
[Hors-Sol](#)  
Loire  
Atelier

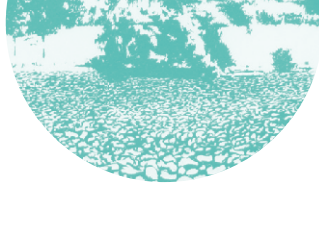
12.03.2020  
09h30 - 16h30  
interSTICES  
[Rencontres Pro 2020](#)  
Rhône  
Journée professionnelle

10.03.2020 - 19h00  
CH Le Vinatier - La Ferme  
du Vinatier  
[Paréidolies](#)  
Rhône  
Lecture

11.03.2020 > 30.04.2020  
CH Le Vinatier - La Ferme  
du Vinatier  
[De quel côté du miroir ?](#)  
Rhône  
Exposition

12.03.2020 - 14h00  
CH Sainte-Marie de  
Clermont-Ferrand  
[F comme Fleuve](#)  
Puy-de-Dôme  
Projection-Débat

26.03.2020 > 28.03.2020  
CHU Grenoble Alpes  
[Photoshooting Venus](#)  
Isère  
Appel à participation



Lettre d'information d'interstices,  
association de coopération Culture  
et Santé en Auvergne-Rhône-Alpes  
réunissant des professionnels et des  
établissements sanitaires, médico-  
sociaux, culturels et artistiques.

**Direction :**  
Bruno Pagliano, président  
Séverine Legrand, directrice

**Rédaction :**  
Sylvain Riou, chargé de missions  
**Graphisme :**  
Perluette - Jérôme Séjourné et  
Charline Bourbon

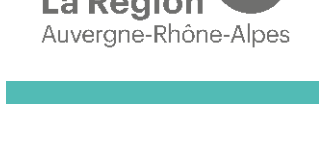
**Crédits photographiques :**  
Musée Nicéphore Niepce / Ville de  
Chalon-sur-Saône, interSTICES,  
Collectif bim, Eileen & Jules  
photographie, Romain Etienne,  
Julien Guinand, La Loue, La Puce à  
l'Oreille, PUG.

interSTICES  
CH Le Vinatier (Bâtiment 23B)  
BP 300 39  
95 bd Pinel 69 678 BRON Cedex  
04 81 92 56 27  
contact@interstices-auvergne-  
rhonealpes.fr

Remerciements à tous les contributeurs.

Avec le soutien du ministère de  
la Culture - DRAC Auvergne-  
Rhône-Alpes, de l'Agence  
régionale de santé Auvergne-  
Rhône-Alpes et de la Région  
Auvergne-Rhône-Alpes, dans  
le cadre du programme régional  
Culture et Santé.

Vous recevez cette lettre électronique car  
nous pensons que notre démarche peut  
vous intéresser. Selon les usages, les  
textes en vigueur (loi 78-17 du 06/01/78  
CNIL) et par déontologie, vous disposez  
d'un droit d'accès et de rectification aux  
données vous concernant et vous pouvez  
vous désinscrire sur simple demande. Le  
cas échéant, merci de nous retourner ce  
message avec la mention STOP (adresse :  
contact@interstices-auvergnealpes.fr).  
Votre adresse sera définitivement  
supprimée dans les plus brefs délais.



## À NOTER



### Appel à adhésion 2020

Chers adhérents, c'est le moment de renouveler votre adhésion.

Et pour ceux qui hésiteraient encore à franchir le cap, que ce soit à titre individuel ou au titre de votre établissement, adhérer à interSTICES vous permet de rejoindre un réseau de près d'une centaine d'adhérents issus de structures sanitaires, médico-sociales, artistiques et culturelles qui ont fait le pari de la rencontre entre culture et santé.

Pour ne rien gâcher, cette adhésion vous donne accès à une mallette pédagogique comprenant plus de 30 outils et vous ouvre les portes d'espaces de coopération et de mutualisation de pratiques et de connaissances, sous la forme de groupes thématiques de travail ou de rencontres professionnelles. Elle donne aussi droit à des tarifs préférentiels pour nos formations, et bien plus encore ! Alors n'attendez plus...

[En savoir plus](#)

## SE RENCONTRER

### Les Rencontres Pro 2020

Jeudi 12 mars 2020, 09h30 - 16h30  
À la Ferme du Vinatier et au CFMI (Bron)

Prendre du recul sur nos pratiques professionnelles, mettre en perspective nos expériences et échanger avec d'autres adhérents sur les enjeux qui nous animent tous au quotidien, voilà ce que proposent les Rencontres Pro d'interSTICES.

La matinée sera consacrée comme chaque année à une présentation des travaux en cours au sein des groupes de travail. Le groupe PUBLICS poursuivra l'approfondissement de ses réflexions initiées il y a trois ans déjà. Puis, deux nouveaux groupes feront un premier état des lieux de leurs travaux, autour des enjeux liés à la COMMUNICATION pour l'un et de ceux liés aux pratiques d'ÉVALUATION pour l'autre.

L'après-midi, on vous proposera de passer à l'action en participant à un atelier de pratique artistique, grâce à l'intervention de plusieurs artistes adhérents de l'association... Promis, on vous donne très vite plus de détails et les inscriptions sont d'ores et déjà ouvertes !

[En savoir plus](#)



## À NOTER DÈS À PRÉSENT



« Extravaguez » [Rencontres Art, culture, santé, handicap](#)  
Jeudi 11 et vendredi 12 juin au Centre culturel de rencontre d'Ambronay

Proposée par le Centre culturel de rencontre d'Ambronay, InterSTICES et Résonance Contemporaine, cette manifestation est une invitation lancée aux acteurs de la culture et de la santé pour se retrouver et réfléchir ensemble sur la diversité des modes de présence de l'art et de la culture dans les milieux de santé. Droits culturels, création et éducation artistique et culturelle, hospitalité, accessibilité, formation... des notions qui seront au cœur des échanges et des prises de paroles de nombreux invités, dans le cadre d'ateliers thématiques ou de plénières.

Les inscriptions seront ouvertes début avril.

[En savoir plus](#)

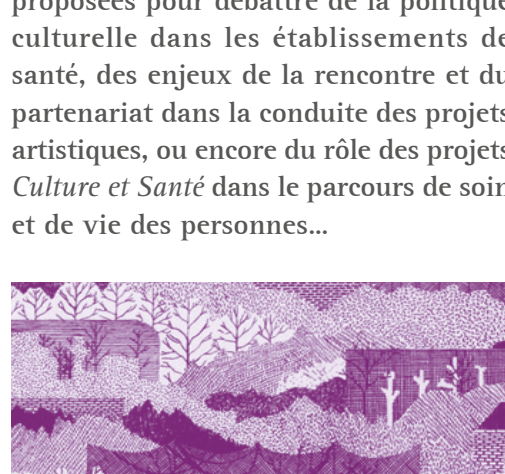
### Assemblée générale d'interSTICES

Jeudi 02 avril 2020, 09h30 - 12h30

Une bonne occasion d'avoir un coup d'œil synthétique sur les actions passées en 2019 et celles à mener en 2020. Signalez dès maintenant votre présence en écrivant à [contact@interstices-auvergnealpes.fr](mailto:contact@interstices-auvergnealpes.fr).

« Révélez » [Colloque régional Culture et Santé Auvergne-Rhône-Alpes](#)  
Mercredi 10 juin 2020 au musée des Beaux-Arts de Lyon

A l'occasion des 20 ans du programme régional, il s'agira d'échanger autour des enjeux au cœur du dispositif *Culture et Santé*. Des tables rondes seront proposées pour débattre de la politique culturelle dans les établissements de santé, des enjeux de la rencontre et du partenariat dans la conduite des projets artistiques, ou encore du rôle des projets *Culture et Santé* dans le parcours de soin et de vie des personnes...



## À DÉCOUVRIR



### Variations sur le vital

Conçue à l'occasion des 20 ans du programme régional *Culture et Santé*, l'exposition est une invitation à plonger dans l'histoire de cette politique publique régionale, une des plus fécondes et des plus innovantes en la matière.

Une invitation aussi à découvrir en mots et en images quelques-uns des projets qui ont marqué ces vingt dernières années.

Actuellement présentée à la Ferme du Vinatier jusqu'au 27 février, elle circulera ensuite sur les différents territoires de la Région Auvergne-Rhône-Alpes, en commençant par le Puy-de-Dôme au CH Sainte-Marie de Clermont-Ferrand en mars.

[En savoir plus](#)

### Se soulever à plusieurs mains / Marcher à l'horizontale et à la verticale



Convaincue de l'intérêt d'un processus créatif en lien avec les personnes accompagnées, la Fondation OVE a noué un partenariat avec Les Subs autour de l'accueil d'artistes en résidence. Ensemble, elles ont fait le pari que la création s'enrichit de la rencontre avec des personnes de tous horizons, et

réciroquement. Deux projets, menés en 2018 et 2019 avec Dikie Istori Company, la Compagnie du Chaos et Rafael de Paula ont donné lieu à la réalisation de deux livrets poétiques.

[En savoir plus](#)

### Monts parégoriques

En 2018, la mission culture du Centre Hospitalier Métropole Savoie a accueilli en résidence le photographe Julien Guinand qui s'est affranchi des murs de l'établissement pour restituer à partir d'un périmètre défini le paysage que les malades sont contraints de laisser, qu'ils oublient et dont ils sont tout simplement privés le temps de leur hospitalisation...

Après une exposition présentée en janvier, un catalogue composé d'images détachables a été distribué dans les chambres aux patients, comme une manière de réintroduire ces paysages dans les murs de l'hôpital.

[En savoir plus](#)



## ADHÉRENTS ? MAIS ENCORE...



### La Puce à l'Oreille

Nouvel adhérent d'interSTICES, La Puce à l'Oreille est un lieu dédié à deux musées actuelles à Riom (Puy-de-Dôme). Déjà engagée dans le développement de projets d'action culturelle envers le jeune public, elle souhaite aujourd'hui élargir son champ d'intervention vers les publics en situation de vulnérabilité et de handicap.

[En savoir plus](#)

### La Fondation OVE

La Fondation OVE, gestionnaire d'une centaine d'établissements et services médico-sociaux à l'échelle nationale, soutient le développement de projets artistiques et culturels visant l'inclusion dans la vie culturelle locale, favorisant ainsi le lien social et le changement de regard sur les personnes et leurs institutions.

[En savoir plus](#)



## À LIRE



### Culture & économie sociale et solidaire

Un ouvrage collectif, sous la direction d'Hervé Defalvard (PUG, 2019), interroge les liens qui unissent la culture et l'économie sociale et solidaire et ce qu'implique la rencontre de ces deux secteurs pour les acteurs qui les portent.

On y trouve notamment l'article *Co-construction de l'action culturelle publique et innovation sociale*, proposé par la sociologue Françoise Liot, actuellement missionnée pour une recherche au sein du Pôle Culture et Santé Nouvelle Aquitaine autour du sujet : *Les projets artistiques et culturels dans les établissements sanitaires et médico-sociaux : quels changements, ces expériences produisent-elles dans les pratiques et les organisations ?*

[En savoir plus](#)

## NOS FORMATIONS

### Nos formations en 2020

● Concevoir et mettre en œuvre un projet culturel et artistique dans des espaces de santé

› 16, 17 et 18 septembre 2020, Lyon  
› 06, 07 et 08 octobre 2020, Lyon

● Élaborer le montage budgétaire d'un projet culturel et artistique dans un établissement de santé

› Les mardis 15 octobre, 19 novembre, 03 décembre 2020, Lyon

[Inscrivez-vous dès maintenant !](#)